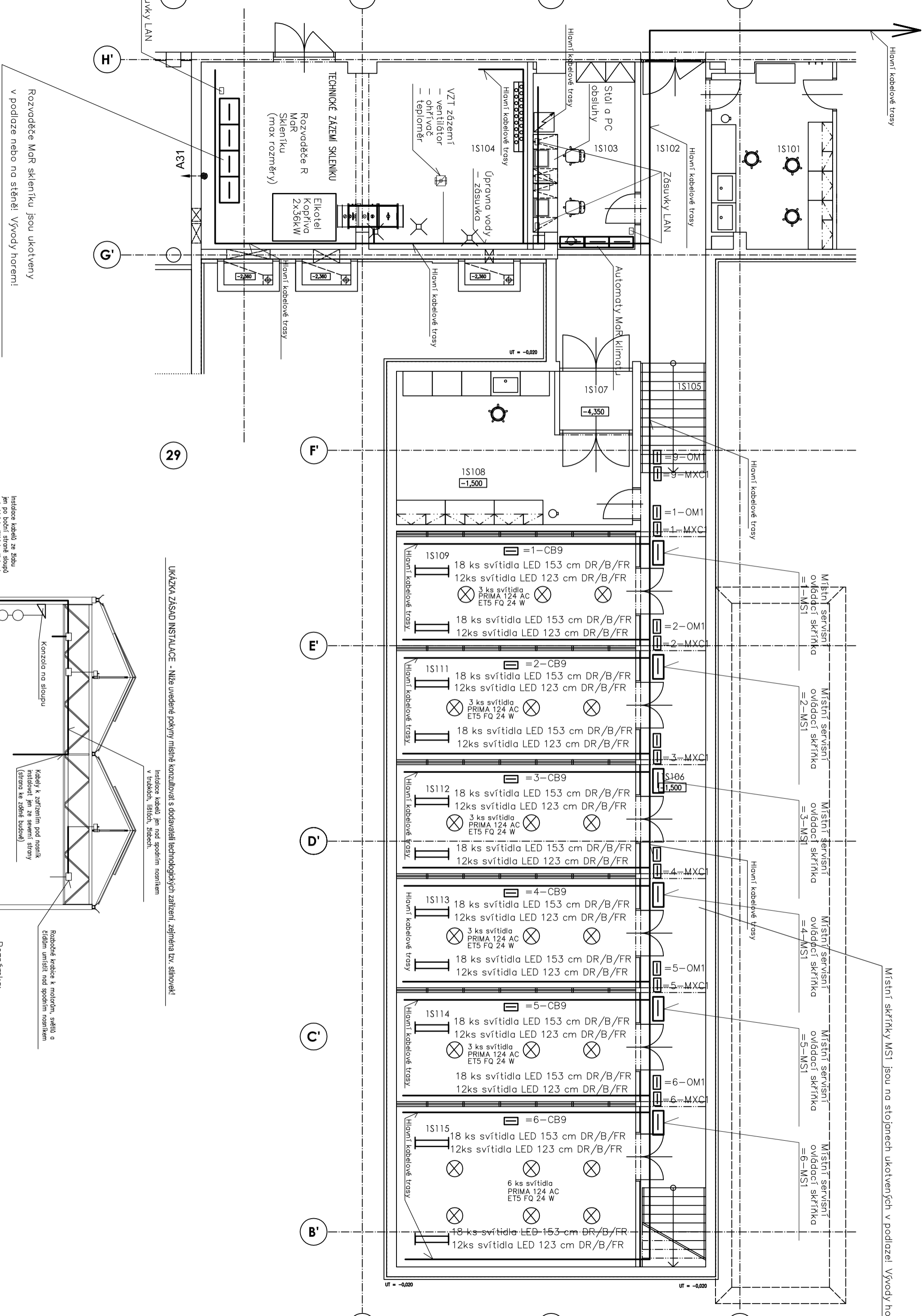


Stožár umísťte nad koridor naproti skleniku a pripnúť ho na konzolu atkivého plotu do úrovne cca +16m (podlaž skleniku je na úrovni -1,5m), vodovorná vzdálenosť stožárů od středu m.č. 1. 103 bude cca 10m..

K meteorologické stanici na střeše. Umístění nad volnou plochou na stožárnu cca 4 m. Zatlčení stožárů od čidel na vrcholu max 3 kg. Umístění konzultovat s ředitelem hromosvodu, stožár na hromosvodu nepřipojovat !

K meteorologické stanici na střeše.



UKÁZKA ZÁSAD INSTALACE - Niže uvedené pokyny místně konzultovat s dodavateli technologických zařízení, zejména tzv. stínovek:

Instalace kabelů jen nad spodním nosníkem v trubkách, lištách, žlábech.

Konzola na sloupu

Kabely k zařízením pod nosník
instalovat jen ze severní strany
(strana ke zděné budově)

Rozbočné krabice k motorům, světlů a
čidlům umístit nad spodním nosníkem